

Kapitel 18

Hautfarbe ändern #4 Aufhellen und Farbstich entfernen

Funktionen:
Tonwertkorrektur - Farbton/Sättigung - Einstellungsebene

Kapitel 18

Hautfarben ändern / aufhellen / abdunkeln

Haben Sie ein Foto, dass Sie aufhellen möchten oder müssen, sowie die Hautfarbe ändern wollen, dann empfehle ich Ihnen mit der Aufhellung zu beginnen. Jede Änderung der Helligkeitswerte verändert natürlich auch den Farbton, probieren Sie es aus.

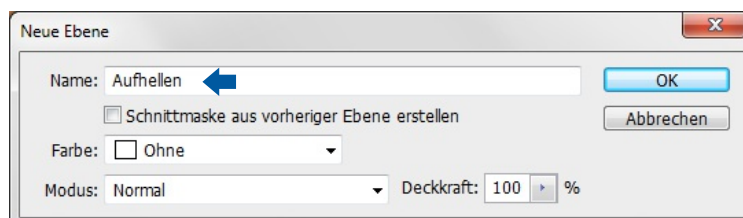
Erst aufhellen mit der *Tonwertkorrektur*

- ➔ Für dieses Kapitel finden Sie das Beispielbild **DSC_0018.jpg** im Ordner **kap_18_bildmaterial**. Es wurde freundlicherweise von dem befreundeten Fotograf *Michael Bernigau* zur Verfügung gestellt.



Etwas zu viel Gelb und auch ein klein wenig zu dunkel? - Fotograf: Michael Bernigau

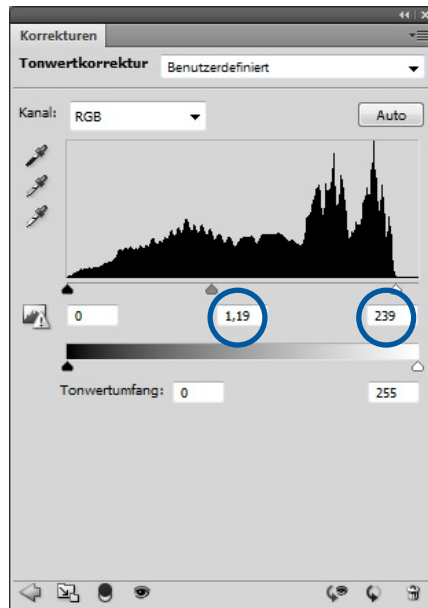
Bei der Beurteilung des Fotos gibt es sicherlich keine großen unterschiedlichen Meinungen, es hat zu viele Gelbanteile und außerdem würde eine geringfügige Aufhellung bestimmt nicht schaden. Wie bereits erwähnt, beginnen wir mit dem Aufhellen und verwenden dafür die *Tonwertkorrektur* mit einer *Einstellungsebene*.



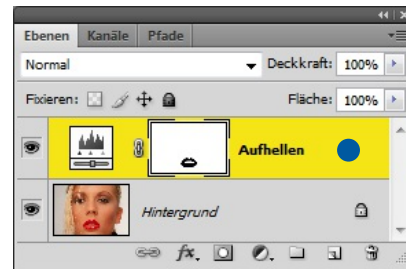
Geben Sie der Einstellungsebene einen Namen

Kapitel 18

Hautfarben ändern / aufhellen / abdunkeln

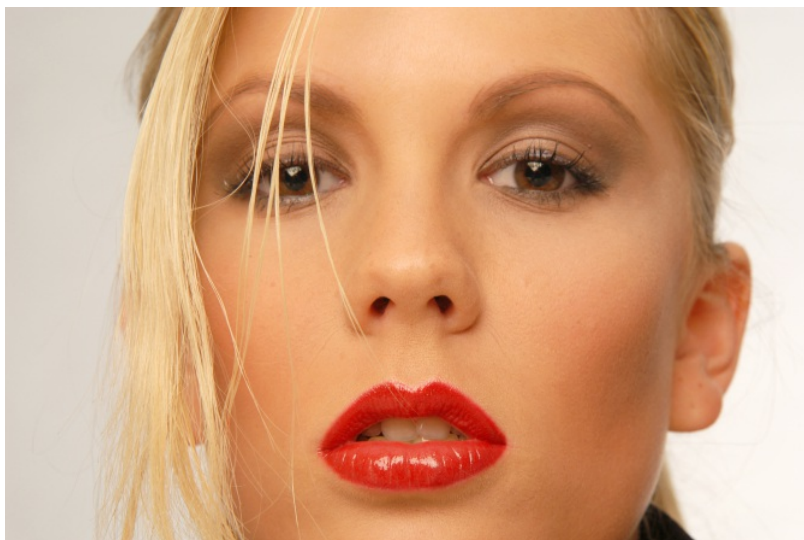


Die Einstellungen für eine leichte Aufhellung



Anzeige der Einstellungsebene im Ebenen-Bedienfeld

- ➔ Wählen Sie den Menübefehl **Ebene/Neue Einstellungsebene/Tonwertkorrektur**. Geben Sie der Ebene den Namen **Aufhellen**. Damit öffnen Sie das **Tonwertkorrektur-Bedienfeld** und können für unser Bild das weiße Dreieck nach links verschieben bis zu einem Wert von **239** und danach das graue Dreieck für die mittleren Grautöne ebenfalls nach links bis der Wert **1,19** angezeigt wird. Das sind geeignete Einstellungen für eine leichte Aufhellung, wenn Sie das anders sehen, dann verschieben Sie die Dreiecke nach eigenem Belieben.
- ➔ Wenn die Lippenstiftfarbe nicht aufgehellt werden soll, dann markieren Sie im **Ebenen-Bedienfeld** die **Ebenenmaske**. Drücken Sie bei Bedarf die **D**-Taste und danach die **X**-Taste um Schwarz als Vordergrund- und Malfarbe zu bestimmen. Malen Sie mit dem **Pinsel-Werkzeug** und der schwarzen Farbe über die Lippen, so erhalten Sie die ursprüngliche Lippenstiftfarbe



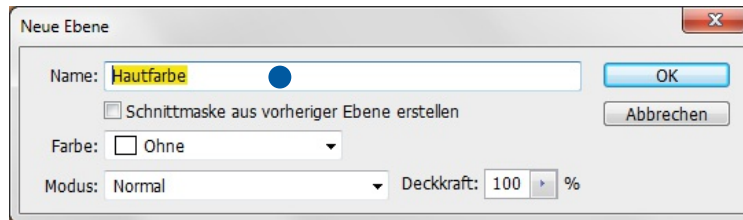
Das Zwischenergebnis - etwas heller, aber noch zu viel Gelb „im Spiel“

Kapitel 18

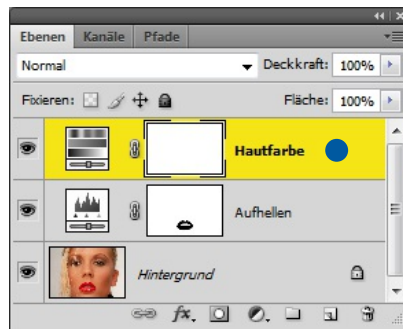
Hautfarben ändern / aufhellen / abdunkeln

Hautfarbe ändern mit *Farbton/Sättigung*

Unser Zwischenergebnis führt uns eindeutig in Richtung Ziel. Mag es den einen oder anderen geben dem der jetzige Farbton schon gefällt, aber lassen Sie mich noch ein wenig korrigieren und urteilen dann erneut.

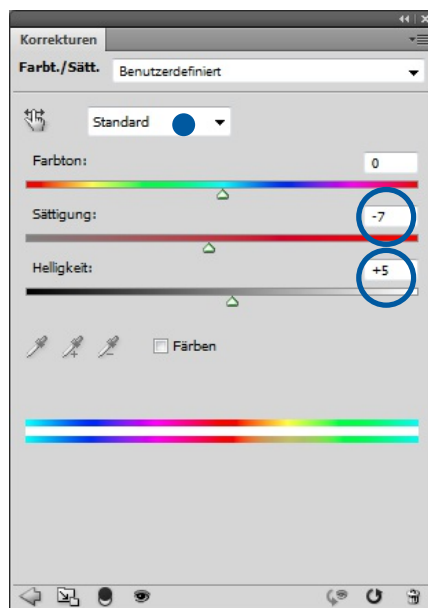


Hier geben Sie der Einstellungsebene einen aussagefähigen Namen



Die Anzeige im Ebenen-Bedienfeld

- ➔ Über den Menübefehl **Ebene/Neue Einstellungsebene/Farbton/Sättigung** erhalten Sie wie zuvor ein neues Fenster mit der Möglichkeit der **Einstellungsebene** einen Namen zu geben. Sie können hier *Hautfarbe* oder eine andere Bezeichnung Ihrer Wahl eingeben. Nachdem Sie bestätigt haben, wird die neue **Einstellungsebene** im **Ebenen-Bedienfeld** angezeigt.

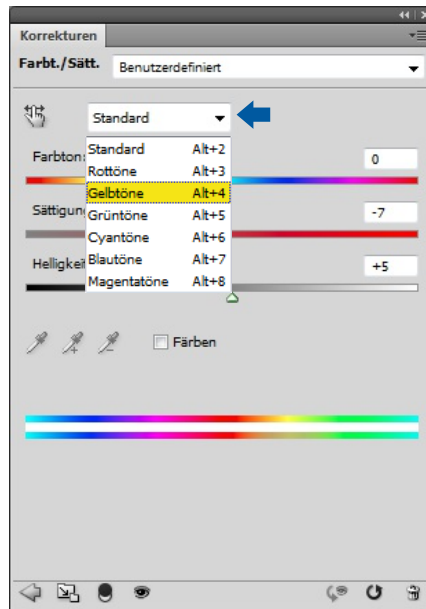


Meine Empfehlung für die Einstellungen im Bereich „Standard“

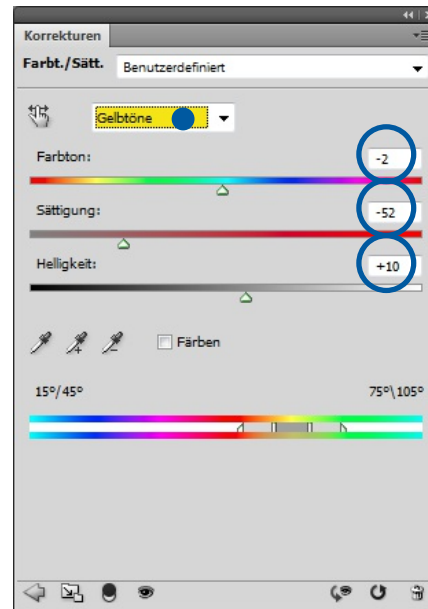
Kapitel 18

Hautfarben ändern / aufhellen / abdunkeln

- ➔ Natürlich wird auch das **Farbton/Sättigung-Bedienfeld** angezeigt. Meine Empfehlungen sind: Im Bereich **Standard** die **Sättigung** auf **-7** zu reduzieren, sowie die **Helligkeit** auf **+5** zu erhöhen.

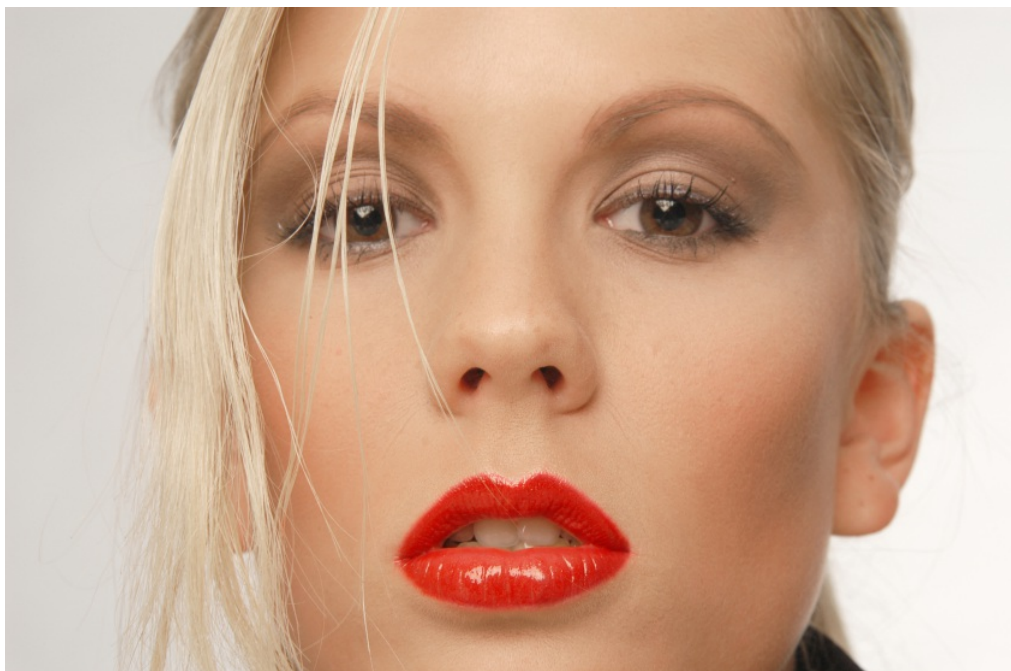


Die Gelbtöne möchten noch reduziert werden



Die Einstellungen für die Gelbtöne

- ➔ Öffnen Sie danach das Ausklappmenü und wählen für die folgenden Einstellungen den Eintrag **Gelbtöne**. Hier habe ich für **Farbton -2**, **Sättigung -52** und **Helligkeit +10** eingestellt. Vergessen Sie nicht, das sind Empfehlungen, die je nach persönlichem Geschmack durchaus anders ausfallen können. Dank der verwendeten *Einstellungsebenen* können Sie jederzeit die Korrekturen ändern.



Das Model mit neuem Hautton

Kapitel 18

Hautfarben ändern / aufhellen / abdunkeln

Auch bei der *Einstellungsebene* für *Farbton/Sättigung* habe ich die *Ebenenmaske* verwendet und die Lippen des Modells mit schwarzer Farbe übermalt, um den Lippenstift in dem ursprünglichen Farbton zu erhalten.

Natürlich darf auch bei dieser Funktion von *Photoshop* nicht der Hinweis fehlen, die zuvor verwendeten Einstellungen können je nach Ausgangsbild erheblich von diesem Beispiel abweichen.

Übrigens, bei dem hier gezeigten Foto wurden keinerlei Hautunreinheiten beseitigt, noch erfolgte eine Weichzeichnung der Haut. In diesem Fall gehört das Lob der Visagistin, die einen ganz hervorragenden Job gemacht hat.

copyright 2012 by kay michael kuhnlein
kuhnlein art & design
silvia kuhnlein

ACHTUNG: Die Bildbeispiele für dieses Kapitel sind ausschließlich zu Übungszwecken freigegeben. Jegliche Art der Veröffentlichung ist untersagt. Das betrifft auch Fotos die mit Programm-funktionen bearbeitet oder verfremdet wurden. Wir danken für Ihr Verständnis.